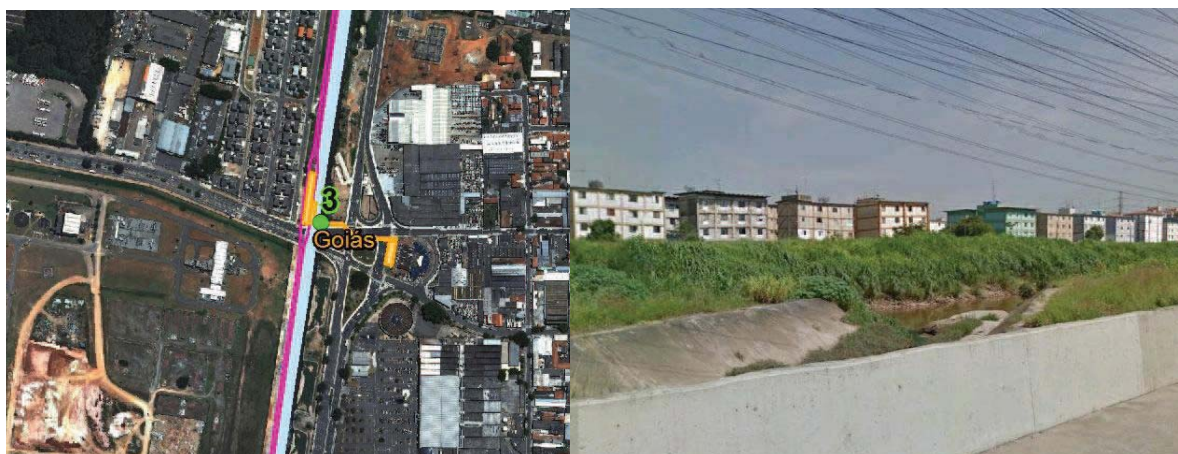


1° e 2° ponto de interseção: Entre Rua Guamiranga e Avenida Presidente Wilson (Próximo a Linha Férrea)



3° ponto de interseção: Próximo a intersecção entre Rua Alagoas e Avenida Almirante Delmare



4° ponto de interseção: Próximo à intersecção entre Rua São Francisco e Avenida Guido Aliberti



5° e 6° ponto de interseção: Próximo à intersecção entre Rua São Paulo e Avenida Guido Aliberti



7° e 8° ponto de interseção: Avenida Guido Aliberti



9° e 10° ponto de interseção: Próximo a Avenida Guido Aliberti e Avenida Fernando Simonsen



11° e 12° ponto de interseção: Próximo a Estrada das Lágrimas e Avenida Guido Aliberti.



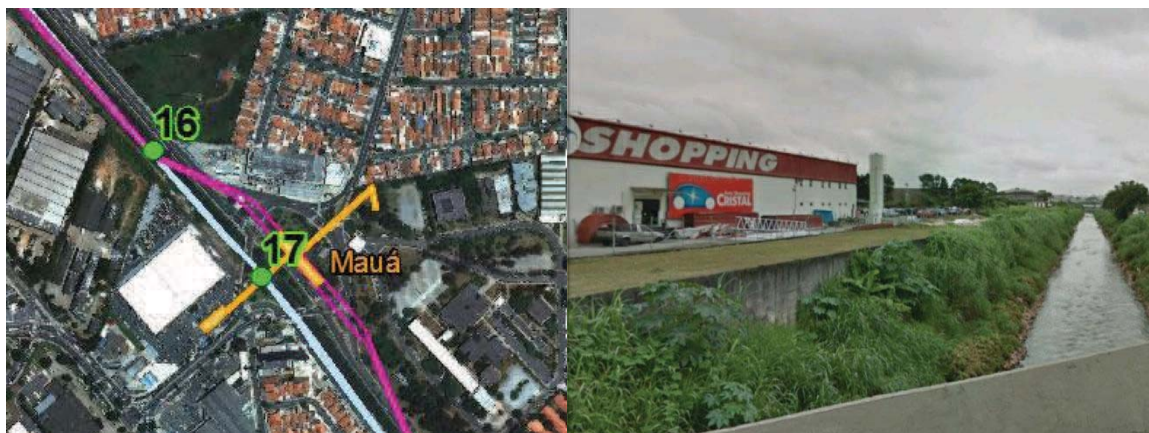
13° ponto de interseção: Próximo a Confluência do Ribeirão dos Meninos com Ribeirão dos Couros



14° e 15° ponto de interseção: Próximo a Avenida Guido Aliberti e Rua Justino Paixão



16° e 17° ponto de interseção: Próximo a Avenida Guido Aliberti e Estrada das Lágrimas.



18 e 19° ponto de interseção: Próximo à intersecção entre Avenida Lauro Gomes e Rua Capivari.



20° ponto de interseção: Próximo à intersecção entre Avenida Lauro Gomes e Rua Afonsina.



21º ponto de interseção: Próximo à intersecção entre Avenida Lauro Gomes e Avenida Prestes Maia.



22º ponto de interseção: Próximo à intersecção entre Avenida marginal a Avenida Lauro Gomes.



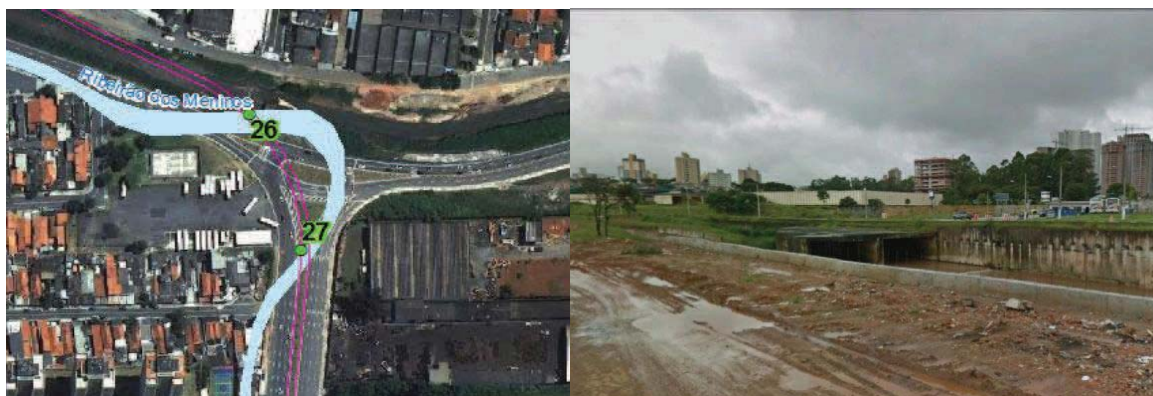
23 e 24º ponto de interseção: Próximo à intersecção entre Avenida Winston Churchill e Rua Simões Dias.



25º ponto de interseção: Próximo à intersecção entre Avenida Lauro Gomes e Rua Sebastião Pedroso



26 e 27º ponto de interseção: Próximo à intersecção entre Avenida Lauro Gomes e Rua Abrão Delega

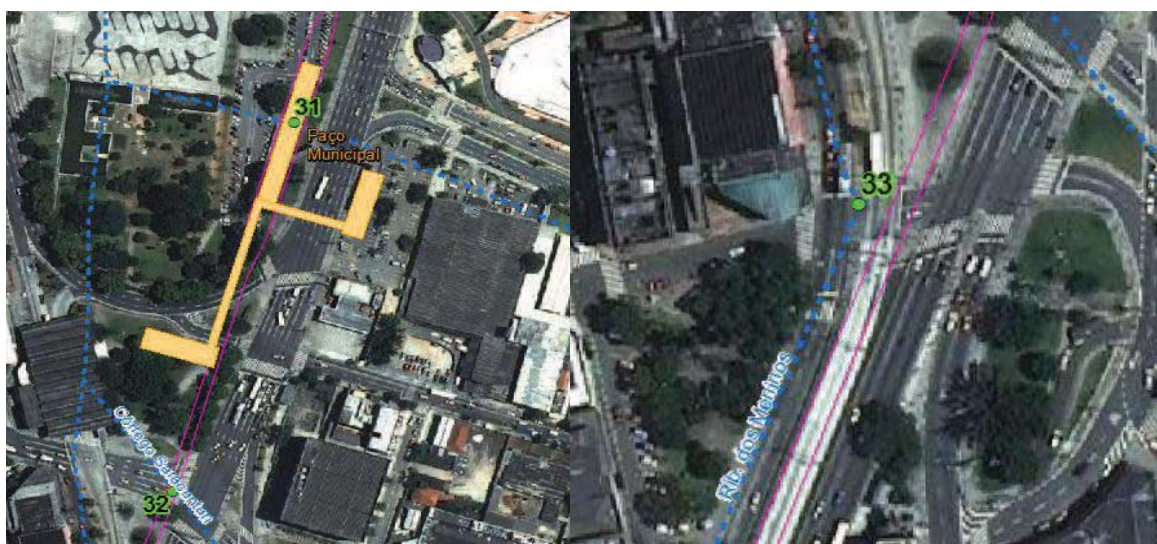


28º ao 30º ponto de interseção: Avenida de Acesso a Rua João Versolato

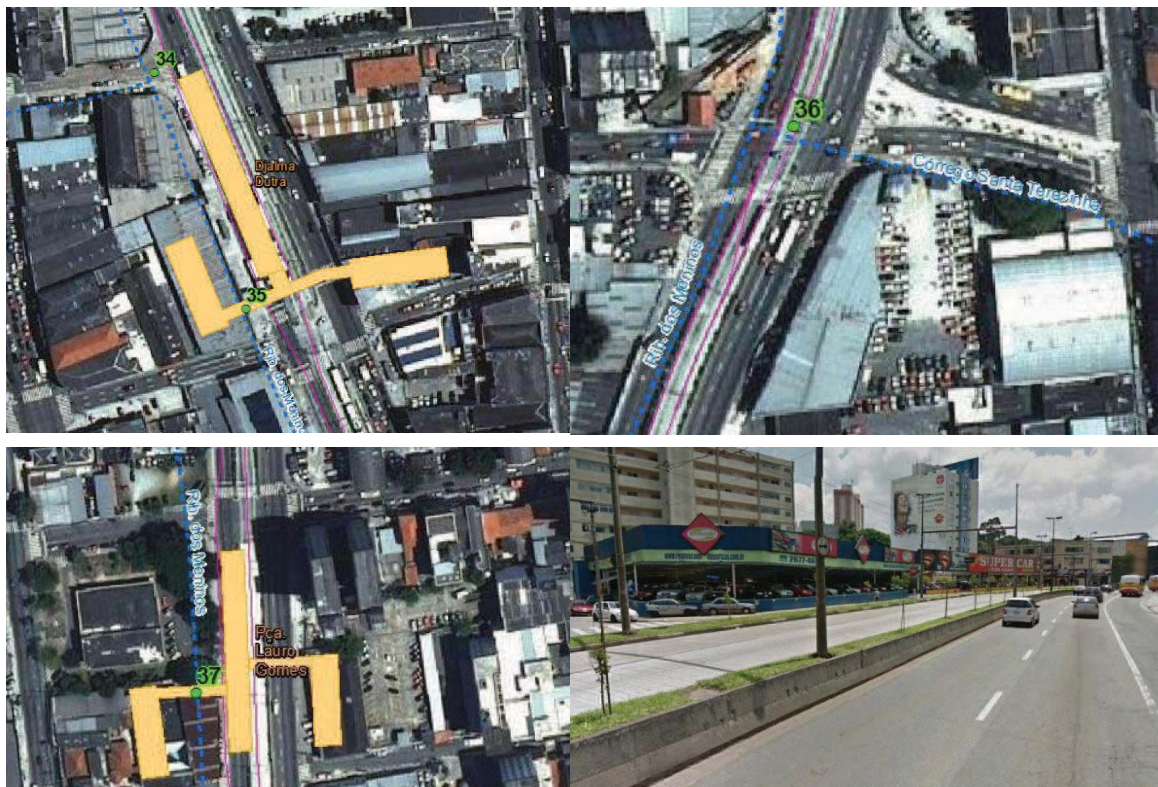




31° ao 33° ponto de interseção: Avenida Brigadeiro Faria Lima



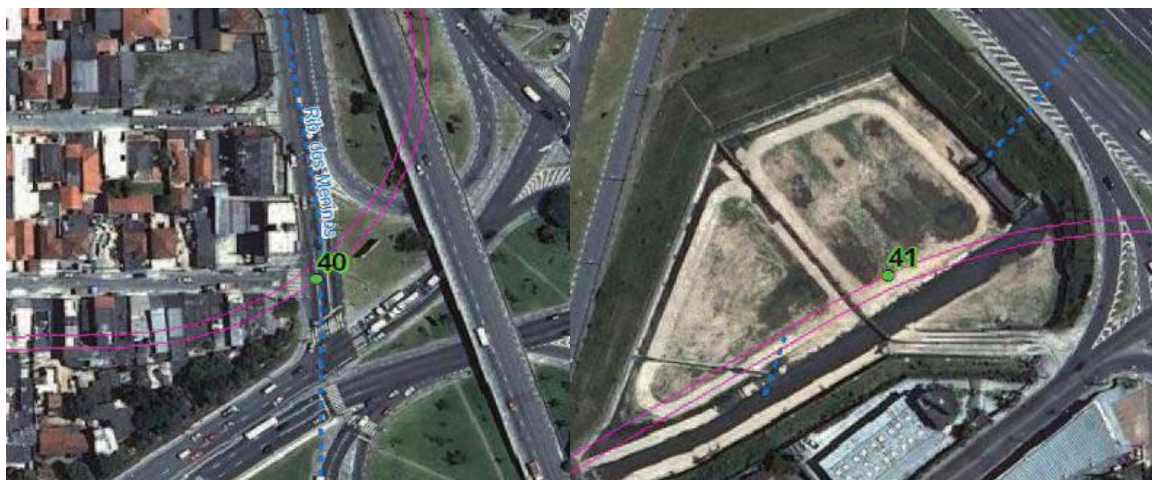
34° ao 37° ponto de interseção: Avenida Brigadeiro Faria Lima



38° ao 40° ponto de interseção: Avenida Brigadeiro Faria Lima (Próximo a Futura Estação Ferrazópolis da Linha 18 – Bronze)



40° ao 45° ponto de interseção: Próxima a Rua Humberto de Campos(40°) e a Avenida Presidente João Café Filho (42° - 45°)



46° ao 48° ponto de interseção: Avenida Presidente João Café Filho (Altura da Rua Felipe Berardi)



49° ao 50° ponto de interseção: Avenida Presidente João Café Filho (Altura da Rua Jikichi Wakimoto)



51° ao 52° ponto de interseção: Avenida Presidente João Café Filho (Altura da Rua Jikichi Wakimoto)



52° ponto de interseção:



Fonte: Google Earth, 2009 e vistorias de Campo.

Figura 8.2.4.1-7: Pontos referenciais da Área Diretamente Afetada da Linha 18 onde haverá a transposição de cursos d'água

Os trechos de interferência estão inseridos no mesmo cenário urbano já observado, cenário este que apresenta relativa homogeneidade em relação às estruturas observadas, com rios canalizados, trechos com cicatrizes de solapamento de margens (Ponto 13), aluviões somado a resíduos sólidos depositado no leito menor (Ponto 09) e ocupações precárias alocadas sobre o dique de contenção da encosta do curso d'água (Ponto 25).

Observa-se também, que as áreas urbanas mais centrais exercem maior pressão sobre os corpos d'água, mata ciliar ou área de infiltração do que as mais periféricas, a exemplo do Ribeirão dos Meninos, que na Avenida Brigadeiro Faria Lima em São Bernardo do Campo, está canalizado e tamponado a fim de facilitar a mobilidade urbana.

Cabe observar que os corpos d'água identificados foram mapeados sobre Cartografia oficial (Cartas EMPLASA, escala 1:10.000).